



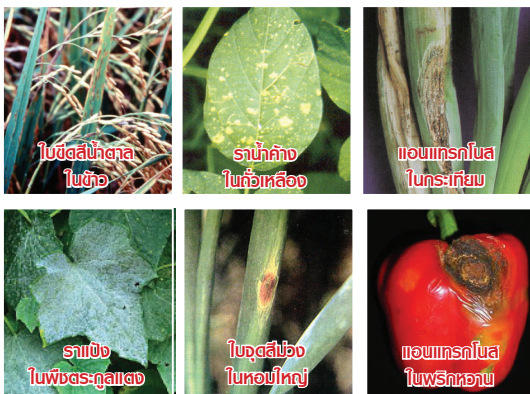
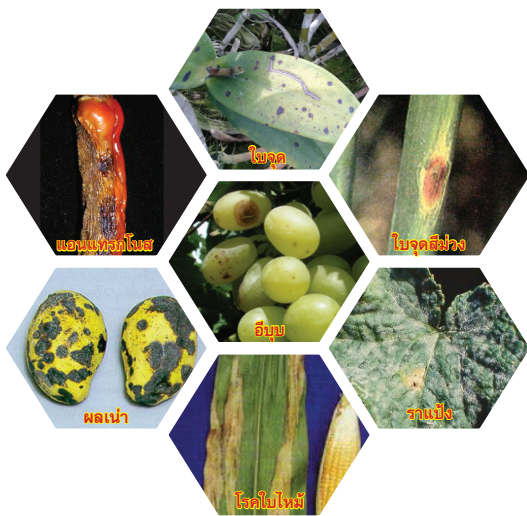
ผลิตภัณฑ์สารป้องกันกำจัดโรคพืช

ผลิตภัณฑ์

หน้า

- บิชโทร (ชื่อสามัญ : โพรพิเนบ 70% WP) 34
- สับรา (ชื่อสามัญ : ฟอสอีทิล-อะลูมิเนียม 80% WG) 35
- โมโครบลูคอป (ชื่อสามัญ : คอปเปอร์ไฮดรอกไซด์ 77% WP) 36
- เบนเออ (ชื่อสามัญ : คาร์เบนดาซิม 50% SC) 36
- รัสโซล (ชื่อสามัญ : โพรพิโคลนาโซล 25% EC) 37
- ฟอสอน (ชื่อสามัญ : เมทาแลกซิล 25% WP) 37

บิชโทร



ป้องกัน โรครา หลากหลาย ใช้ได้ทุกพืช

คุณสมบัติเด่น

- สารป้องกันเชื้อรา สำหรับฉีดพ่นทางใบ
- เนื้อสารละเอียด นุ่ม พู ละลายได้ง่าย
- ป้องกันกำจัดเชื้อราได้มากชนิด ไม่ทำให้เชื้อราดื้อยา
- แดกตัวให้ธาตุสังกะสี (Zn) ช่วยให้พืชแข็งแรง
- สามารถใช้ร่วมกับสารชีวอินทรีย์ได้ เช่น ไตรโคเดอร์มา
- ไม่เป็นพิษต่อพืชปลูก ใช้ได้หลากหลายพืช ได้แก่ นาข้าว พืชผัก พริก ไม้ผล ไม้ประดับ ฯลฯ

คำแนะนำการใช้

พืช	โรคพืช	อัตราการใช้ ต่อน้ำ 20 ลิตร
ข้าว	โรคใบจุด-ใบขีด	30-40 กรัม
พริก	โรคราน้ำค้าง	30-40 กรัม
	โรคแอนแทรคโนส(กึ่งแห้ง)	30-40 กรัม
กระเทียม	โรคแอนแทรคโนส	20 กรัม
หอมหัวใหญ่	โรคหอมเลื้อย	60 กรัม
	โรคใบจุดสีม่วง	60 กรัม
ข้าวโพด	โรคใบไหม้แผลใหญ่	20 กรัม
ตระกูลแตง	โรคราแป้ง	40 กรัม
	โรคใบแห้ง	60 กรัม
กระเจี๊ยบเขียว	โรคใบจุด	60 กรัม
ถั่วเหลือง	โรคราน้ำค้าง	30 กรัม
หน่อไม้ฝรั่ง	โรคใบเหี่ยวม่วง	40-60 กรัม
มะม่วง	โรคผลเน่า	30 กรัม
องุ่น	โรคแอนแทรคโนส	20-40 กรัม
กล้วยไม้	โรคใบจุด	30-40 กรัม

สับรา

ป้องกันกำจัด โรคยอดเน่า-โคนเน่า อย่างมืออาชีพ

ละลายน้ำง่าย เคลื่อนย้ายได้ทั่วทั้งต้นพืช

คุณสมบัติเด่น

- ดูดซึมได้ทั้งทางใบและทางราก จึงสามารถกำจัดได้ทั้งโรคทางใบ และโรคพืชทางดิน
- เคลื่อนที่ขึ้นลงในพืชผ่านทางท่อน้ำและท่ออาหาร ทำให้ป้องกันกำจัดโรคได้ทั่วทั้งต้น
- ใช้เป็นวัคซีนสร้างภูมิคุ้มกันพืช ก่อนเกิดโรคพืชได้ดี

คำแนะนำการใช้

พืช	โรคพืช	อัตราใช้	คำแนะนำการใช้
สับปะรด	โรคยอดเน่า หรือ ลำต้นเน่า	50-100 กรัม ต่อน้ำ 20 ลิตร	จุ่มหน่อพันธุ์ก่อนปลูก หรือ พ่นที่ยอดทุกๆ 2 เดือนหลังปลูก
ทุเรียน	โรคยอดเน่า และ ลำต้นเน่า	80-100 กรัม ต่อน้ำ 1 ลิตร	ทาแผล (ก่อนทำให้รากเปลือก จนถึงเนื้อดี เพื่อให้ดูดซึมดีขึ้น)
ตระกูลส้ม มะนาว	โรครากเน่าโคนเน่า	100-150 กรัม ต่อน้ำ 1 ลิตร	ทาแผล (ก่อนทำให้รากเปลือก จนถึงเนื้อดี เพื่อให้ดูดซึมดีขึ้น)
องุ่น ตระกูลแตง พืชผัก กินใบต่างๆ	โรคราน้ำค้าง	30-40 กรัม ต่อน้ำ 20 ลิตร	ฉีดพ่นทุกๆ 7-10 วัน ตั้งแต่ระยะกล้า หรือ ฉีดพ่นเมื่อพบอาการของโรค
พริก, มะเขือ	โรคราหนวดแมว	20-30 กรัม ต่อน้ำ 20 ลิตร	ฉีดพ่นเมื่อพบอาการของโรค (ใช้ร่วมกับ ไมโครบลูคอป จะได้ผลดีที่สุด)



สูตรเด็ด!

เพิ่มผลผลิต มิชิตโรคพืช ด้วย... 2 พลังบวก

สับรา
30-50 กรัม



นีโอ-ไฟต์
30 ซีซี.



โรคราหนวดแมว



โรครากเน่า ในพริก



โรคราน้ำค้าง ในพืชตระกูลแตง



โรคยอดเน่า ในสับปะรด



โรคขอบใบแห้ง ในข้าว



โรครากเน่าโคนเน่า ในทุเรียน



โรคหน้ายางตาย

โมโครบลูคอป



สารป้องกันเชื้อราและแบคทีเรียในพืช

คุณสมบัติเด่น

- กำจัดได้ทั้งเชื้อแบคทีเรีย และเชื้อราสาเหตุโรคพืช
- ป้องกันและกำจัด โรคแคงเกอร์ โรคเมลานอส โรคสแคบ ในพืชตระกูลส้ม, มะนาว, ส้มโอ
- จับติดใบพืชได้ดีเยี่ยม สู้ฝน ทนการชะล้าง
- ละลายน้ำง่าย ไม่อุดตันหัวฉีด
- ไม่กัดลูกสุบ และเครื่องพ่นสาร ใช้ผสมกับสารกำจัดศัตรูพืชอื่นๆ ได้ดี

คำแนะนำการใช้

อัตราใช้
10-20 กรัม ต่อน้ำ 20 ลิตร
(ใช้น้อยกว่าคอปเปอร์ออกซีคลอไรด์ ถึง 2-3 เท่า)



โรคแคงเกอร์
ในพืชตระกูลส้ม มะนาว



โรคเน่าและ
ในพืชผักตระกูลกะหล่ำ



โรคเหี่ยวเหี่ยว
ในมะเขือเทศ



โรคใบไหม้
ในพืชผักตระกูลกะหล่ำ

เบนเอฟ



ชนิดดูดซึม สูตรน้ำ ละลายน้ำได้ดี ไม่มีตะกอน

คุณสมบัติเด่น

- สารป้องกันและกำจัดโรคพืชชนิดดูดซึม ออกฤทธิ์ยับยั้งการเจริญของเส้นใยเชื้อรา
- สามารถดูดซึมผ่านได้ทั้งทางรากและส่วนที่เป็นสีเขียวของพืช
- สูตรน้ำ เนื้อสารละเอียด จึงดูดซึมเข้าสู่ต้นพืชได้ดีและรวดเร็ว
- ใช้ป้องกันกำจัดโรคพืชได้กว้างขวาง เช่น โรคแอนแทรคโนส โรคใบจุด โรคใบไหม้ โรคผลเน่า โรคใบติด ฯลฯ

คำแนะนำการใช้

อัตราใช้
10-20 ซีซี. ต่อน้ำ 20 ลิตร ฉีดพ่นทุกๆ 7-10 วัน หรือเมื่อพบอาการของโรค
(ควรใช้สลับกับ มิซโทร เพื่อป้องกันการดื้อยา)



แอนแทรคโนส



โรคใบไหม้



โรคใบจุด



โรคผลเน่า



โรคใบติด



โรคช่อดอกแห้ง

ร็ลโซล



ราสนิม ใบจุดลาย หายขาดด้วย...ร็ลโซล

คุณสมบัติเด่น

- เป็นสารป้องกันกำจัดเชื้อราชนิดดูดซึม
- ดูดซึมเร็ว ออกฤทธิ์ทันที ไม่ต้องยา
- ใช้ร่วมกับสารกำจัดเชื้อราอื่นๆ ได้ เช่น เบนเอฟ บิซโทร

คำแนะนำการใช้



พืช	โรคที่พบ	อัตราการใช้ ต่อน้ำ 20 ลิตร	วิธีการใช้
ข้าว	เมลิ็ดต่าง กาบใบแห้ง ใบจุดสีน้ำตาล	15-20 ซีซี.	เน้นพ่นทันที ที่พบโรค ได้ผลดีกว่า การรักษา
หอมแดง หอมหัวใหญ่	ใบจุดสีม่วง หอมเลื้อย		
ข้าวโพด	ราสนิม		
ผักต่างๆ เช่น ผักกาดเขียวปลี ทางหงส์	ใบจุด, ราน้ำค้าง	20 ซีซี.	
ถั่วฝักยาว	ราสนิม		
ไม้ผล เช่น มะม่วง องุ่น	แอนแทรคโนส	10-20 ซีซี.	
ไม้ดอก ไม้ประดับ เช่น เบญจมาศ กุหลาบ	ใบจุด		

หมายเหตุ : ควรพ่นก่อนเก็บเกี่ยวผลผลิตอย่างน้อย 15-20 วัน

ทาริล



ป้องกันกำจัดโรคพืช ที่เกิดจากเชื้อราที่อยู่ใต้ดินได้ดีเยี่ยม

คุณสมบัติเด่น

- ออกฤทธิ์ในการควบคุมเชื้อรา แบบป้องกันและรักษา
- สามารถดูดซึมผ่านใบ ลำต้น และรากพืช
- ควบคุมโรคพืชที่เกิดจากเชื้อราใต้ดินได้ดีเยี่ยม เช่น โรครากเน่าโคนเน่า
- ใช้ได้หลายวิธี ทั้งการคลุกเมล็ด แช่ราก ราดทางดิน ทาแผล และฉีดพ่นทางใบ

คำแนะนำการใช้

วิธีใช้	โรคพืช	อัตราใช้	คำแนะนำการใช้
คลุกเมล็ด	โรครากเน่าโคนเน่า	3 กรัม/เมล็ดพันธุ์ 1 กก.	คลุกเมล็ดทิ้งไว้ นาน 3-5 วัน
แช่ราก	โรครากเน่าโคนเน่า	40 กรัม/น้ำ 20 ลิตร	แช่รากของต้นกล้าหรือนำหน่อพันธุ์ จุ่มในน้ำยาทิ้งไว้ 5-10 นาที ก่อนปลูก
	โรครอดเน่า หรือ ลำต้นเน่า		
ราดโคนต้น	โรครากเน่าโคนเน่า	30-40 กรัม/น้ำ 20 ลิตร	ราดโคนต้น
	โรคใบจุดตาเสือ	3 กรัม/ต้น	
ทาแผล	โรครากเน่าโคนเน่า โรคลำต้นเน่า	40 กรัม/น้ำ 1 ลิตร	ทาแผล (ก่อนทำให้รากเปลือกจนถึงเนื้อดี เพื่อให้ยาดูดซึมได้ดีขึ้น)
ฉีดพ่นทางใบ	โรคเน่าดำ หรือน้ำเข้าไส้ โรครากเน่าโคนเน่า โรคใบไหม้	30-40 กรัม/น้ำ 20 ลิตร	ฉีดพ่นทุกๆ 7-10 วัน หรือ เมื่อพบอาการของโรค

