



อีไค้มิกซ์

โทร. 02-399-5555

www.unilife.co.th

www.facebook.com/unilife.co.th

www.youtube.com/media4unilife

นำเสนอทุกเรื่องราว
ผ่านองค์ความรู้ จาก...
ผู้เชี่ยวชาญด้านการเกษตร
อย่างมืออาชีพ

มুমหมอพีช

โดย หมอแมน

ถาม - ตอบ



ถาม **อยากทราบว่า..**

- ช่วงที่ฝนตกชุก **กล้วย** ที่ชำในถุงมีอาการกิ่งเน่า ใบเน่า และแห้งตาย เกิดจากสาเหตุใด และควรใช้ผลิตภัณฑ์ใดกำจัด?

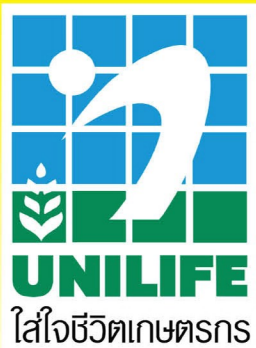
ตอบ

โรคลำต้นเน่า เกิดจากเชื้อราทำลายกิ่งแขนงที่แตกออกจากตาของยางพันธุ์ดี เกิดแผลสีน้ำตาลเข้มเป็นรูปยาวรีไปตามความยาวของลำต้น และขยายลุกลามไปรอบต้น ทำให้กิ่งแขนงเหี่ยวแห้ง ช่วงฝนตกชุก ความชื้นในอากาศสูง แผลงที่มีการจัดวางถุงซ้อนกัน จะเกิดการระบาดได้ง่าย

ป้องกันและกำจัด ไม่นำดินชำในถุงที่เคยมีโรคระบาดมาใช้ซ้ำ เรือนเพาะชำ ควรมีอากาศถ่ายเทได้ดี พบต้นเป็นโรคให้แยกออกจากแปลง ใช้ **ทาร์ล 40 กรัม + นีโอ-ไฟต์ 30 ซีซี. สลับกับ สับ-รา 30 กรัม + นีโอ-ไฟต์ 20 ซีซี.** ต่อน้ำ 20 ลิตร ฉีดพ่นทุก 5-7 วัน เพื่อควบคุมโรค



ยูนิไลฟ์ : ผู้นำด้านธุรกิจเครือข่ายผลิตภัณฑ์เพื่อการเกษตรครบวงจร



อีเค็มิกซ์

โทร. 02-399-5555

www.unilife.co.th

www.facebook.com/unilife.co.th

www.youtube.com/media4unilife

นำเสนอทุกเรื่องราว
ผ่านองค์ความรู้ จาก...
ผู้เชี่ยวชาญด้านการเกษตร
อย่างมืออาชีพ

มুমหมอพีช โดย หมอแมน

กามา - ตอบโต้



ถาม **อยากทราบว่า..**

- **อาหารซีน90** คุณหม้อไนไรซ์ข้าวโพดได้นานแค่ไหน และระหว่าง **อาหารซีน90** กับ **ซีโต้** แตกต่างกันอย่างไรร?



ตอบ **อาหารซีน90** ออกฤทธิ์คุมหม้อได้นานประมาณ 2 เดือน โดยในช่วงที่ฉีดพ่นดินต้องมีความชื้นจึงจะได้ผลดีที่สุด แนะนำให้ใช้ **ทาซีน80** + **ไบโอ-ชอย** จะทำให้หม้อตายเร็วกว่าเดิม และปรับปรุงบำรุงดินไปด้วย



อาหารซีน90 สามารถคุมหม้อได้มากกว่า ทั้งใบแคบ และใบกว้าง วัชพืชที่ออกขึ้นมาเล็กน้อย (ใบไม่เกิน 4-6 ใบ) ก็กำจัดได้ การใช้ต้องคำนึงถึงพืชปลูกแปลงข้างๆ ด้วย เช่น หากละอองยาปลิวไปถูกแปลงปลูกมันสำปะหลัง ใบมันอาจเหลืองได้แต่ **ซีโต้** มีความปลอดภัยต่อพืชรอบข้างสูงกว่า และจะเก่งคุมหม้อใบแคบ **ดังนั้น** การเลือกใช้สารให้เหมาะสม ต้องพิจารณาถึงพื้นที่ปลูก ชนิดวัชพืช และพืชปลูกรอบข้างแปลงด้วย





อีเค็มิกซ์

โทร. **02-399-5555**

www.unilife.co.th

www.facebook.com/unilife.co.th

www.youtube.com/media4unilife

นำเสนอทุกเรื่องราว
ผ่านองค์ความรู้ จาก...
ผู้เชี่ยวชาญด้านการเกษตร
อย่างมืออาชีพ

มูมหมอพีช

โดย หมอแมน

ถาม - ตอบ



ถาม **อยากทราบว่า..**

- หลังปลูก **มันสำปะหลัง** ได้ 2-3 เดือน และแปลงปลูกเป็นดินที่มีเศษหิน(ลูกรัง) ปะปนอยู่บ้าง ทำให้วัชพืชขึ้นง่าย ควรใช้สารกำจัดวัชพืชแบบไหน?

ตอบ

กรณีที่ดินปลูกมีลูกรังปะปนผิวหน้าดินไม่สม่ำเสมอ แม้จะใช้สารคุมหญ้าแต่ก็จะมีลูกหญ้าแทงขึ้นมาได้ง่าย ดังนั้น ควรใช้ **ซีโต้ + บราวโซน + ไบโอ-ชอย** ฉีดพ่นจะกำจัดลูกหญ้าไปพร้อมกันได้



ยูนิไลฟ์ : ผู้นำด้านธุรกิจเครือข่ายผลิตภัณฑ์เพื่อการเกษตรครบวงจร



อีโคมิคซ์

โทร. **02-399-5555**

www.unilife.co.th

www.facebook.com/unilife.co.th

www.youtube.com/media4unilife

นำเสนอทุกเรื่องราว
ผ่านองค์ความรู้ จาก...
ผู้เชี่ยวชาญด้านการเกษตร
อย่างมืออาชีพ

มুমหมอพีช

โดย หมอแมน

ถามมา - ตอบให้



ถาม

อยากทราบว่า..

- ปลุก **ปาล์มน้ำมัน** ในสภาพที่ดินค่อนข้างเป็นกรด ใส่ปุ๋ยทางดินปริมาณมาก แต่ต้นปาล์มไม่ค่อยเจริญเติบโต มีแนวทางในการแก้ไขหรือไม่?

ตอบ

ใช้ **ไบโอ-ชอย** + **ชีวี** + **คริสตัล** ผสมน้ำฉีดพ่นรอบๆ ทรงพุ่มเป็นประจำ เดือนละ 1-2 ครั้ง จะช่วยเรียกราก บำรุงต้นปรับสภาพดินกรดให้เป็นกลาง ส่วนการใส่ปุ๋ยทางดินให้นำปุ๋ยเคมีสูตรที่ใช้ (เช่น 15-7-18, 15-15-15) คลุกเคล้ากับ **อีโคมิคซ์** ตามอัตราแนะนำ ก่อนนำไปใส่ต้นปาล์ม ซึ่งนอกจากจะช่วยให้ปาล์มกินปุ๋ยได้ดีขึ้นแล้ว ยังลดปริมาณปุ๋ยเคมีที่ใช้ลงได้อีกด้วย



ยูนิไลฟ์ : ผู้นำด้านธุรกิจเครือข่ายผลิตภัณฑ์เพื่อการเกษตรครบวงจร



อีโคมิคซ์

โทร. **02-399-5555**

www.unilife.co.th

www.facebook.com/unilife.co.th

www.youtube.com/media4unilife

นำเสนอทุกเรื่องราว
ผ่านองค์ความรู้ จาก...
ผู้เชี่ยวชาญด้านการเกษตร
อย่างมืออาชีพ

มুমหมอพีช

โดย หมอแม่่น

ถาม - ตอบ



ถาม **อยากทราบว่า..**

- อาการ **เปลือกแห้งในยางพารา** ที่เราพบเห็นกันมาก เกิดจากอะไร
แล้วมีวิธีการแก้ไขอย่างไร?

ตอบ

ยังไม่ทราบสาเหตุที่แน่ชัดเกิดจากหลายๆ สาเหตุเช่นการเร่งกรีดยาง ขาดการดูแลรักษา การใช้สารเคมีเร่งน้ำยาง สภาพอากาศที่แห้งแล้งซึ่งปัจจัยดังกล่าวทำให้ต้นยางพาราไม่มีน้ำยางหรือมีแต่น้อย ลักษณะอาการ คือ น้ำยางจางลง หลังจากกรีดยางแห้งแข็งเป็นจุดๆ เปลือกยางเปลี่ยนเป็นสีน้ำตาลอ่อนเปลือกยางใต้รอยกรีดแตกเป็นรอยๆ

การป้องกันและแก้ไข ควรหยุดกรีดยางที่มีอาการใส่ปุ๋ยและบำรุงรักษาตามคำแนะนำ (คลุกปุ๋ยด้วย **อีโคมิคซ์** เพื่อเพิ่มปริมาณธาตุอาหารและช่วยลดปริมาณการหวานปุ๋ยต่อครั้ง)และไม่ควรใช้สารเคมีเร่งน้ำยางสำหรับต้นที่แสดงอาการ



ยูนิไลฟ์ : ผู้นำด้านธุรกิจเครือข่ายผลิตภัณฑ์เพื่อการเกษตรครบวงจร



อีเค็มิกซ์

โทร. **02-399-5555**

www.unilife.co.th

www.facebook.com/unilife.co.th

www.youtube.com/media4unilife

นำเสนอทุกเรื่องราว
ผ่านองค์ความรู้ จาก...
ผู้เชี่ยวชาญด้านการเกษตร
อย่างมืออาชีพ

มูมหมอพีช

โดย หมอแมน

ถาม - ตอบ



ถาม **อยากทราบว่า..**

- ปลุก **มันสำปะหลัง** ไว้ จากนั้นอีก 5 วัน ได้พ่นยาคุม **ซีโต้ + ไบโอ-ชอย** ในตอนเช้า ปรากฏว่าตอนเย็นวันเดียวกัน ฝนตกลงมาหนักมาก ผ่านมา 2-3 วัน ก็เริ่มมีลูกหญ้าขึ้น ไม่ทราบว่าเป็นเพราะฝนตกหนักหลังพ่นยาใช่หรือไม่ ควรแก้ไขอย่างไร?

ตอบ

ฝนที่ตกหนักจะชะล้างหรือกระแทกผิวหน้าดินบางส่วนที่ฉีดพ่นยาคุมไว้ให้หลุดออก เมื่อเกิดกรณีดังกล่าว แนะนำให้ใช้ **บราวโซน + ไบโอ-ชอย** ฉีดพ่นระหว่างร่องปลูก เพื่อกำจัดลูกหญ้าที่งอกใหม่อีกครั้งหนึ่ง

ข้อควรระวัง!! ต้นหญ้าที่โตเกินไปจะกำจัดได้ยากกว่าลูกหญ้า



ยูนิไลฟ์ : ผู้นำด้านธุรกิจเครือข่ายผลิตภัณฑ์เพื่อการเกษตรครบวงจร



ไอเค็มิกซ์

โทร. **02-399-5555**

www.unilife.co.th

www.facebook.com/unilife.co.th

www.youtube.com/media4unilife

นำเสนอทุกเรื่องราว
ผ่านองค์ความรู้ จาก...
ผู้เชี่ยวชาญด้านการเกษตร
อย่างมืออาชีพ

มูมหมอพีช

โดย หมอแมน

ถาม - ตอบ



ถาม **อยากทราบว่า..**

• แปลงปลูก **มันสำปะหลัง** กำลังมีเพลี้ยแป้งกับไรแดงระบาดพร้อมกัน เราสามารถใช้ **เท็นสตาร์** ผสมกับ **โรบาย** ได้หรือไม่?

ตอบ

ใช้ได้ และควรผสม **อะวอร์ด40** เข้าไปด้วย อัตราแนะนำ คือ **อะวอร์ด40 15 ซีซี. + เท็นสตาร์ 10 ซีซี. + โรบาย 10 กรัม** ต่อน้ำ **20 ลิตร** และควรฉีดพ่นซ้ำภายใน **7-10 วัน** เพื่อป้องกันการระบาดซ้ำ



ยูนิไลฟ์ : ผู้นำด้านธุรกิจเครือข่ายผลิตภัณฑ์เพื่อการเกษตรครบวงจร



อีโคมิคซ์

โทร. 02-399-5555

www.unilife.co.th

www.facebook.com/unilife.co.th

www.youtube.com/media4unilife

นำเสนอทุกเรื่องราว
ผ่านองค์ความรู้ จาก...
ผู้เชี่ยวชาญด้านการเกษตร
อย่างมืออาชีพ

มูมหมอพีช

โดย หมอแมน

ถามมา - ตอบให้



ถาม **อยากทราบว่า..**

- **มันสำปะหลัง** อายุประมาณ 2 เดือน ควรใช้ **อีโคมิคซ์** ผสมกับปุ๋ยเคมีสูตรอะไร และปุ๋ยทางใบควรใช้สูตรใด?

ตอบ

มันสำปะหลังอายุประมาณ 2 เดือน เป็นระยะเริ่ม
ลงหัว ควรใช้ **อีโคมิคซ์** ผสมกับ **ปุ๋ยเคมีสูตร 46-0-0**
+ 0-0-60 (อัตราส่วน 1 : 2) คลุกปุ๋ยตามคำแนะนำ
จากนั้น ตวงปุ๋ยที่ผสมแล้วมา **5 กก.** ผสมน้ำ **200 ลิตร**
ฉีดพ่นลงโคนต้น

ส่วนปุ๋ยทางใบ ระยะนี้ควรใช้ **ยูนิแพลนท์เขียว +**
ชีวีว + นีโอ-โมเนอร์



ยูนิไลฟ์ : ผู้นำด้านธุรกิจเครือข่ายผลิตภัณฑ์เพื่อการเกษตรครบวงจร



อีไค้มิกซ์

โทร. **02-399-5555**

www.unilife.co.th

www.facebook.com/unilife.co.th

www.youtube.com/media4unilife

นำเสนอทุกเรื่องราว
ผ่านองค์ความรู้ จาก...
ผู้เชี่ยวชาญด้านการเกษตร
อย่างมืออาชีพ

มูมหมอพีช

โดย หมอแมน

ถาม - ตอบ



ถาม

อยากทราบว่า..

- มีพื้นที่ปลูก อ้อย อยู่สูงกว่าระดับพื้นที่ปลูกข้าว และช่วงนี้ฝนตก ควรจะเลือกใช้สารกำจัดวัชพืชอะไร?

ตอบ

การกำจัดวัชพืชในไร่อ้อย มีคำแนะนำดังนี้

- กรณีที่หญ้าในแปลงยังไม่ออก

คุมหญ้าด้วย **ซีโต้ + ไบโอ-ชอย**

- กรณีที่ในแปลงเริ่มมีลูกหญ้า (มี 4-6 ใบ)

คุม-ฆ่าหญ้าทั้งใบแคบและใบกว้างได้ด้วย

ซีโต้ + บราวโซน + ไบโอ-ชอย

*** **ระวัง!** อย่าให้ละอองยาถูกใบอ้อย ***



ยูนิไลฟ์ : ผู้นำด้านธุรกิจเครือข่ายผลิตภัณฑ์เพื่อการเกษตรครบวงจร



อีโคมิคซ์

โทร. **02-399-5555**

www.unilife.co.th

www.facebook.com/unilife.co.th

www.youtube.com/media4unilife

นำเสนอทุกเรื่องราว
ผ่านองค์ความรู้ จาก...
ผู้เชี่ยวชาญด้านการเกษตร
อย่างมืออาชีพ

มুমหมอพีช

โดย หมอแมน

กาพมา - ตอบโต้



ถาม

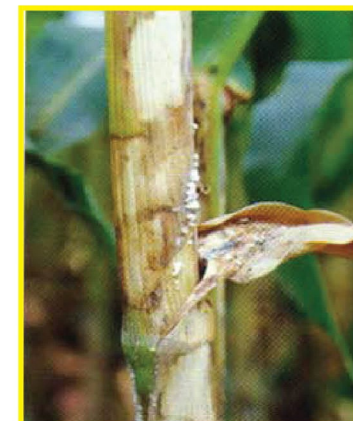
อยากทราบว่า..

- โรคกาบและใบไหม้ ในข้าวโพด ลักษณะอาการเป็นอย่างไร?

ตอบ

เกิดจากเชื้อรา ทำลายข้าวโพดได้ทุกระยะการเจริญเติบโต ตั้งแต่ระยะกล้า โคนต้นอาการมักเกิดขึ้นช่วงของการติดฝัก มีลักษณะช้ำฉ่ำน้ำ ลำต้นหักพับระยะต้นโตทำลายได้ทุกส่วนของข้าวโพด ใบ กาบใบ กาบฝักเปลือกหุ้มฝักลักษณะแผลบนใบ มีลักษณะซ้อนกันเป็นชั้นๆ ขอบสีน้ำตาลและไหม้แห้งใต้ใบบริเวณแผลจะเห็นเส้นใยอัดเม็ดกลมๆ กระจายอยู่ทั่วไป มักเกิดและทำความเสียหายกับข้าวโพดหวาน

ป้องกันและกำจัด ใช้ **รัสโซล 20 ซีซี.** ต่อน้ำ 20 ลิตร



ยูนิไลฟ์ : ผู้นำด้านธุรกิจเครือข่ายผลิตภัณฑ์เพื่อการเกษตรครบวงจร



ไอเค็มิกซ์

โทร. **02-399-5555**

www.unilife.co.th

www.facebook.com/unilife.co.th

www.youtube.com/media4unilife

นำเสนอทุกเรื่องราว
ผ่านองค์ความรู้ จาก...
ผู้เชี่ยวชาญด้านการเกษตร
อย่างมืออาชีพ

มูมหมอพีช

โดย หมอแมน

ถาม - ตอบ



ถาม

อยากทราบว่า..

เริ่มไถเตรียมดินที่จะปลูก **อ้อย** ฤดูกาลใหม่ ในช่วงที่วางท่อนพันธุ์ควรใช้ผลิตภัณฑ์อะไรบ้าง?

ตอบ

แนะนำให้ใช้ปุ๋ยทางดินคลุกกับ **ชุด 5 พลังยูนิไลฟ์** หวาน รองพื้นอัตรา 25 กิโลกรัม/ไร่ จากนั้นเมื่อวางท่อนพันธุ์ปลูก แล้วฉีดพ่นใส่ท่อนพันธุ์ **ชีววิ 400 ซีซี. + นีโอ-ซิงค์พลัส 400 ซีซี + คัพเวอร์ 50 ซีซี** ต่อน้ำ 200 ลิตร จะพ่น ท่อนพันธุ์ได้ประมาณ 20 ไร่

หากมีปัญหาเพลี้ยแป้งติดมากับท่อนพันธุ์ ควรเพิ่ม **เท็นสตาร์ 150 ซีซี.** เพื่อกำจัดเพลี้ยแป้ง



ยูนิไลฟ์ : ผู้นำด้านธุรกิจเครือข่ายผลิตภัณฑ์เพื่อการเกษตรครบวงจร



อีโคมิกซ์

โทร. **02-399-5555**

www.unilife.co.th

www.facebook.com/unilife.co.th

www.youtube.com/media4unilife

นำเสนอทุกเรื่องราว
ผ่านองค์ความรู้ จาก...
ผู้เชี่ยวชาญด้านการเกษตร
อย่างมืออาชีพ

มูมหมอพีช

โดย หมอแมน



กามา - ตอบโต้

ถาม

อยากทราบว่า..

- ศัตรูสำคัญของ **ถั่วเหลือง** ที่พบกันเป็นประจำ และทำให้ผลผลิตเสียหายโดยตรงคืออะไร?

ตอบ

ถั่วเหลือง เป็นพืชปลูกอีกชนิดหนึ่งที่ใช้ใช้น้ำน้อยทดแทนการปลูกข้าว
ศัตรูสำคัญ คือ **หนอนเจาะฝักถั่ว** เข้าไปอาศัยกัดกินอยู่ภายในฝัก หลังจาก
ฝักออกจากไร่จะพบรอยเจาะเพียงเล็กน้อยเท่านั้นแต่เมื่อพบรอยเจาะ
ขนาดโต และมีมูลของหนอนออกมารอบๆ รอยเจาะ เมื่อแกะฝักดูจะพบว่า
เมล็ดภายในฝัก ถูกทำลายเกือบหมด หนอนเจาะฝักถั่วเข้าทำลายผลผลิต
ของเกษตรกรช่วงถั่วเหลืองกำลังติดฝัก



ป้องกันและกำจัด นิวทรีน55 อัตรา 30-50 ซีซี.
ต่อน้ำ 20 ลิตร หรือ **เคสโต 30-40 ซีซี. + ไชปรอย35**
อัตรา 10-20 ซีซี.ต่อน้ำ 20 ลิตร





อีโคมิคซ์

โทร. 02-399-5555

www.unilife.co.th

www.facebook.com/unilife.co.th

www.youtube.com/media4unilife

นำเสนอทุกเรื่องราว
ผ่านองค์ความรู้ จาก...
ผู้เชี่ยวชาญด้านการเกษตร
อย่างมืออาชีพ

มুমหมอพีช

โดย หมอแมน



กามา - ตอบโต้

ถาม

อยากทราบว่า..

- ช่วงนี้ อ้อย อายุประมาณ 4-5 เดือน ได้มีอาการ ใบเหลืองเป็นทางยาว แต่เส้นกลางใบ ยังเขียว ไม่ทราบเกิดจากสาเหตุอะไร?

ตอบ

ลักษณะอาการ แสดงอาการขาดธาตุสังกะสี ซึ่งจะพบว่า มีแถบเหลืองถึงขาวซีดตลอดความยาวของใบ โดยที่กลางใบและแนวเส้นใบ ยังคงเป็นสีเขียว หากสังเกตเห็นอาการดังกล่าว ควรฉีดพ่นธาตุอาหารเสริมสังกะสี เพื่อเสริมและป้องกันการขาดธาตุ หากเป็นช่วงนี้ที่กำลังเจริญเติบโต ขยายลำ ยึดปล้อง แนะนำให้ฉีดพ่น ด้วย ยูเรีย ผสมกับ **อีโคมิคซ์** อัตรา 3-5 กก. ละลายน้ำ ร่วมด้วย **นีโอ-ซิงค์พลัส 200 ซีซี.** + **นีโอ-ไฟต์ 200 ซีซี.** + **แคลเคลียร์ 200 ซีซี.** ต่อน้ำ 200 ลิตร



ยูนิไลฟ์ : ผู้นำด้านธุรกิจเครือข่ายผลิตภัณฑ์เพื่อการเกษตรครบวงจร