



อีโคมิคซ์

โทร. 02-399-5555

www.unilife.co.th

www.facebook.com/unilife.co.th

www.youtube.com/media4unilife

นำเสนอทุกเรื่องราว
ผ่านองค์ความรู้ จาก...
ผู้เชี่ยวชาญด้านการเกษตร
อย่างมืออาชีพ

มুমหมอพีช

โดย หมอแมน

กามา - ตอบโต้

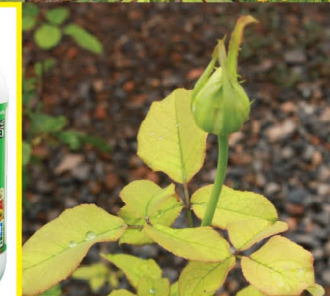


ถาม อยากทราบว่า..

- ปลุก กุหลาบ สายพันธุ์ต่างประเทศ ปรากฏว่าเกิดอาการใบซีดเหลือง ออกดอกน้อยลง น่าจะ เกิดจากสาเหตุใด และควรแก้ไขอย่างไร?

ตอบ

อาการใบต่างเหลือง หงิกงอ ใบมีสีขาวนวล มักเกิดกับใบที่ผลิ ออกใหม่และลูกลามไปทั่ว ลักษณะนี้ คืออาการขาดธาตุเหล็ก วิธีแก้ไข คือฉีดพ่นปุ๋ยทางใบ และต้องใส่อาหารเสริมทางด่วน **นีโอ-ไมเนอร์** ด้วยทุกครั้ง และอีกสาเหตุหนึ่งคือกุหลาบดูดกินธาตุเหล็กจากดินไม่ได้ ดังนั้นควรใช้ปุ๋ยสูตร 25-7-7 ผสมกับ **อีโคมิคซ์** แล้วแบ่งมา 5 กิโลกรัมผสมน้ำ 200 ลิตร ต่อพื้นที่ 1 ไร่ (ฉีดพ่นลงดินบริเวณโคนต้น) เดือนละ 1-2 ครั้ง



ยูนิไลฟ์ : ผู้นำด้านธุรกิจเครือข่ายผลิตภัณฑ์เพื่อการเกษตรครบวงจร