

กำจัดวัชพืชก่อนเตรียมดิน



• กำจัดวัชพืชก่อนเตรียมดิน



เบียร์นัฟ48
100-125 ซีซี.



ไบโอ-ซอย
20 กรัม

ต่อน้ำ 20 ลิตร

เร่งการเจริญเติบโต



ชีวิ
20 ซีซี.



**ยูนิแพลนท์
เซีย**
30-40 กรัม



นีโอ-ไมเนอร์
20 ซีซี.

ต่อน้ำ 20 ลิตร

เร่งการออกดอก



ชีวิ
20 ซีซี.



**ยูนิแพลนท์
แดง**
30-40 กรัม



นีโอ-ไฮเคล
10 ซีซี.



นีโอ-ไมเนอร์
20 ซีซี.



ต่อน้ำ 20 ลิตร

เร่งสี ปรับปรุงคุณภาพดอก



นีโอ-เค
30 ซีซี.



**ยูนิแพลนท์
เซีย**
30-40 กรัม



นีโอ-ไฮเคล
10 ซีซี.



นีโอ-ไมเนอร์
20 ซีซี.



ต่อน้ำ 20 ลิตร

การใช้ผลิตภัณฑ์เพื่อการกำจัดแมลง

เพลี้ยไฟ



ลักษณะการทำลาย

ทำลายยอดอ่อน และดอกอ่อน โดยการดูดกินน้ำเลี้ยง ทำให้ ส่วนที่โดนทำลายหงิกงอ และเหี่ยวแห้ง ดอกบิดเบี้ยว บางครั้งอาจเห็นรอยขีดที่กลีบดอก ระบาดมากในช่วงฤดูร้อน



อิมิดา
2 กรัม



ฟิฟเพอร์
10 ซีซี.

ผสมน้ำ 20 ลิตร

ไรแดง



ลักษณะการทำลาย

ทำลายยอดอ่อน โดยการดูดกินน้ำเลี้ยงทำให้ใบทำให้ยอดมี อาการเป็นจ้ำสีเหลือง



โรบาย
10 กรัม



เมทเทรต
30-40 ซีซี.

ผสมน้ำ 20 ลิตร

แมลงหวี่ขาว



ลักษณะการทำลาย

เป็นแมลงสีขาวขนาดเล็ก จะดูดกินน้ำเลี้ยงทำให้ต้นชะงัก การเจริญเติบโต แคร่แกรน

เท็นสตาร์
10-20 ซีซี.



ในกรณีที่มีการระบาดรุนแรง



อะเซอร์ค40
10-20 ซีซี.



อิมิดา
2 กรัม



ผสมน้ำ 20 ลิตร

หนอนเจาะดอก



ลักษณะการทำลาย

จะเจาะกินดอกได้ตั้งแต่ระยะดอกอ่อน จนถึงเก็บผลผลิต ทำให้ผลผลิตเสียหาย ไม่สามารถเก็บขายได้



นิวทริน55
30-40 ซีซี.



ฟิฟเพอร์
20-40 ซีซี.



ไซปรอย35
10-20 ซีซี.



ผสมน้ำ 20 ลิตร

การใช้ผลิตภัณฑ์เพื่อการกำจัดโรค

โรคเหี่ยว (โรควุ้น)



ลักษณะอาการ

เกิดจากเชื้อราไฟทอปทอราในระยะกล้า จะมีอาการเหี่ยว รอยต่อ กับดิน ทำให้กล้าเหี่ยวล้มตาย เมื่อต้นโตขึ้นใบยอดจะ แสดงอาการเหี่ยว ในตอนกลางวัน และฟื้นในตอนกลางคืน แสดงอาการประมาณ 3-4 วัน ก็จะเหี่ยวตายในที่สุด



ทาริล
30-40 กรัม

ผสมน้ำ 20 ลิตร

โรคดอกเน่า



ลักษณะอาการ

เกิดจากเชื้อราเข้าทำลายดอกส่งผลให้ดอกเน่าดำ ไม่สามารถ เก็บผลผลิตได้



เบนเอฟ
20 ซีซี.



บิซโทร
30-40 กรัม



รัสไฮล
20 ซีซี.



ผสมน้ำ 20 ลิตร



อีโคมิคซ์
ลดการใช้ปุ๋ยเคมีมากกว่า 50%

นวัตกรรมเพิ่มพลังปุ๋ย
อีโคมิคซ์
ใส่ปุ๋ยเคมีเพียงครึ่งเดียว
ลดการใช้ปุ๋ยลงกว่า 50%

ดินดี รากสมบูรณ์ เพิ่มพูนผลผลิต เป็นมิตรกับสิ่งแวดล้อม

กำจัดวัชพืชก่อนเตรียมดิน



• กำจัดวัชพืชก่อนเตรียมดิน



เบียร์นัฟ48
100-125 ซีซี.



ไบโอ-ซอย
20 กรัม

ต่อน้ำ 20 ลิตร

เร่งการเจริญเติบโต



ชีวิ
20 ซีซี.



**ยูนิแพลนท์
เซีย**
30-40 กรัม



นีโอ-ไมเนอร์
20 ซีซี.

ต่อน้ำ 20 ลิตร

เร่งการออกดอก



ชีวิ
20 ซีซี.



**ยูนิแพลนท์
เซีย**
30-40 กรัม



นีโอ-ไฮเคล
10 ซีซี.



นีโอ-ไมเนอร์
20 ซีซี.



ต่อน้ำ 20 ลิตร

เร่งสี ปรับปรุงคุณภาพดอก



นีโอ-เค
30 ซีซี.



**ยูนิแพลนท์
เซีย**
30-40 กรัม



นีโอ-ไฮเคล
10 ซีซี.



นีโอ-ไมเนอร์
20 ซีซี.



ต่อน้ำ 20 ลิตร

การใช้ผลิตภัณฑ์เพื่อการกำจัดแมลง

เพลี้ยไฟ



ลักษณะการทำลาย

ทำลายยอดอ่อน และดอกอ่อน โดยการดูดกินน้ำเลี้ยง ทำให้ ส่วนที่โดนทำลายหงิกงอ และเหี่ยวแห้ง ดอกบิดเบี้ยว บางครั้งอาจเห็นรอยขีดที่กลีบดอก ระบาดมากในช่วงฤดูร้อน



อิมิดา
2 กรัม



ฟิฟเพอร์
10 ซีซี.

ผสมน้ำ 20 ลิตร

ไรแดง



ลักษณะการทำลาย

ทำลายยอดอ่อน โดยการดูดกินน้ำเลี้ยงทำให้ใบทำให้ยอดมี อาการเป็นจ้ำสีเหลือง



โรบาย
10 กรัม



เมทเทรต
30-40 ซีซี.

ผสมน้ำ 20 ลิตร

การใช้ผลิตภัณฑ์เพื่อการกำจัดโรค

โรคเหี่ยว (โรคขาอ่อน)



ลักษณะอาการ

เกิดจากเชื้อราไฟทอปทอราในระยะกล้า จะมีอาการเน่าที่ รอยต่อ กับดิน ทำให้กล้าเหี่ยวล้มตาย เมื่อต้นโตขึ้นใบยอดจะ แสดงอาการเหี่ยว ในตอนกลางวัน และฟื้นในตอนกลางคืน แสดงอาการประมาณ 3-4 วัน ก็จะเหี่ยวตายในที่สุด



ทาริด
30-40 กรัม

ผสมน้ำ 20 ลิตร

โรคดอกเน่า



ลักษณะอาการ

เกิดจากเชื้อราเข้าทำลายดอกส่งผลให้ดอกเน่าดำ ไม่สามารถ เก็บผลผลิตได้



เบนแลฟ
20 ซีซี.



บิซโทร
30-40 กรัม



รี้ดอิมิล
20 ซีซี.

ผสมน้ำ 20 ลิตร

แมลงหวี่ขาว



ลักษณะการทำลาย

เป็นแมลงสีขาวขนาดเล็ก จะดูดกินน้ำเลี้ยงทำให้ต้นชะงัก การเจริญเติบโต แคร่แกรน

เท็นสตาร์
10-20 ซีซี.



ในกรณีที่มีการระบาดรุนแรง



อะซอร์ค40
10-20 ซีซี.



อิมิดา
2 กรัม



ผสมน้ำ 20 ลิตร

หนอนเจาะดอก



ลักษณะการทำลาย

จะเจาะกินดอกได้ตั้งแต่ระยะดอกอ่อน จนถึงเก็บผลผลิต ทำให้ผลผลิตเสียหาย ไม่สามารถเก็บขายได้



นิวทริน55
30-40 ซีซี.



ฟิฟเพอร์
20-40 ซีซี.



ไซปรอย35
10-20 ซีซี.



ผสมน้ำ 20 ลิตร



อีโคมิคซ์
ลดการใช้ปุ๋ยเคมีมากกว่า 50%
นวัตกรรมเพิ่มพลังปุ๋ย
อีโคมิคซ์ ใส่ปุ๋ยเคมีเพียงครึ่งเดียว ลดการใช้ปุ๋ยลงกว่า 50%
ดินดี รากสมบูรณ์ เพิ่มพูนผลผลิต เป็นมิตรกับสิ่งแวดล้อม



ระยะตัดแต่งกิ่งและแตกยอด



ระยะสะสมอาหาร สร้างตาดอก



ระยะขยายขนาดดอก



ระยะก่อนตัดดอก

ชีวี
20 ซีซี.

ยูนิแพลนท์ เอียว
30-40 กรัม

นีโอ-โมเนอร์
20 ซีซี.

ชีวี
20 ซีซี.

ยูนิแพลนท์ แดง
30-40 กรัม

นีโอ-โมเนอร์
20 ซีซี.

ชีวี
20 ซีซี.

ยูนิฟอส-เอ็น
30-40 กรัม

ยูนิฟอส-เค
10-20 กรัม

นีโอ-ไฮแคล
10 ซีซี.

นีโอ-เค
30 ซีซี.

ยูนิแพลนท์ เอียว
30-40 กรัม

นีโอ-ไฮแคล
10 ซีซี.

นีโอ-ซิงค์พลัส
20 ซีซี.

- ◆ พื้นสภาพดิน
- ◆ กระตุ้นการแตกตาดอก
- ◆ บำรุงยอดให้สมบูรณ์

ต่อน้ำ 20 ลิตร

- ◆ กระตุ้นการดูดซึมธาตุอาหาร
- ◆ ก้านดอกยาวเร็ว
- ◆ ขยายขนาดก้านและดอก

ต่อน้ำ 20 ลิตร

- ◆ เพิ่มความสมบูรณ์
- ◆ ขยายขนาดดอก กลีบดอกหนา แข็งแรง

ต่อน้ำ 20 ลิตร

- ◆ เพิ่มคุณภาพดอก กลีบดอกหนา แข็งแรง
- ◆ ก้านดอกแข็ง กลีบดอกแข็งแรง ทนการบอบช้ำระหว่างขนส่ง

ต่อน้ำ 20 ลิตร

การใช้ผลิตภัณฑ์เพื่อการกำจัดแมลง

เพลี้ยแป้ง	เพลี้ยหอย	เพลี้ยอ่อน
		
ลักษณะการทำลาย บนผิวเพลี้ยจะมีขนฟู สีขาวปกคลุม มีเกาะกึ่งใบอ่อนหรือง่ามใบ ทำให้ใบเหลืองทำให้ใบหงิกงอ	ลักษณะการทำลาย มักเกาะก้านลำต้นดูดน้ำเลี้ยงจากลำต้นตัวจะมีเปลือกหุ้มหนา สิ่งเกาะจะเป็นจุดสีน้ำตาลอยู่บนกิ่งจะไม่หลุดออกจากลำต้น	ลักษณะการทำลาย ทำลายพืชตรงบริเวณส่วนที่เป็นยอดอ่อนและใบอ่อน ทำให้ใบเหลืองและร่วงหล่น
อะวอร์ต40 10-20 ซีซี.	โอมิต้า 2 กรัม	
ผสมน้ำ 20 ลิตร		

หนอนเจาะตาดอก	หนอนกินใบ	หนอนเจาะต้น
		
ลักษณะการทำลาย หนอนผีเสื้อกลางคืนขนาดเล็กจะวางไข่ที่กึ่งดอกด้านนอก เมื่อไข่ฟักออกเป็นหนอนจะกัดกินดอกและอาศัยในดอกจนโตทำลายเฉพาะผิวเนื้อของดอก ทำให้ใบมีลักษณะผิดปกติหรือต้นดอกหักหรือในฤดูหนาว	ลักษณะการทำลาย หนอนชนิดนี้กินใบและยอดอ่อนของกุหลาบ ทำให้ใบมีลักษณะผิดปกติหรือต้นดอกหักหรือในฤดูหนาว	ลักษณะการทำลาย หนอนชนิดนี้กินใบและยอดอ่อนของกุหลาบ ทำให้ใบมีลักษณะผิดปกติหรือต้นดอกหักหรือในฤดูหนาว
ไซโปรย36 10-20 ซีซี.	พืฟเปอร์ 20-40 ซีซี.	
ผสมน้ำ 20 ลิตร		

การใช้ผลิตภัณฑ์เพื่อการป้องกันกำจัดโรค

โรคใบจุด	โรคราแป้ง	โรคใบจุดสีน้ำตาล	โรคราน้ำค้าง
			
ลักษณะอาการ ระบาดมากในฤดูฝนเกิดจากเชื้อรา มักเกิดกับใบแก่หรือใบอ่อน โดยเกิดจุดดำกลมบนใบและทำให้ใบเหลืองและร่วงถ้าเป็นมากอาจลุกลามมาถึงกิ่งหากเป็นติดต่อกันนานจะทำให้ต้นไหม้ ใบแตกและร่วง	ลักษณะอาการ เกิดจากเชื้อรา มักเป็นกับยอดอ่อนและดอกอ่อน มีลักษณะเป็นสีขาวคล้ายผงแป้งติดที่พืช ทำให้ส่วนที่เป็นโรครันเกิดอาการหงิกงอไม่เจริญเติบโตต่อเพราะขาดน้ำในฤดูหนาว	ลักษณะอาการ เกิดจากเชื้อราเป็นจุดกลมสีน้ำตาล และจะเปลี่ยนเป็นวงกลมในฤดูฝน	ลักษณะอาการ เกิดจากเชื้อรา อาการจะแสดงบนใบ กิ่ง ดอก กิ่งเลี้ยง และเปลือกการเข้าทำลาย มักเกิดที่ส่วนอ่อนหรือส่วนยอด
รัสเซล 20 ซีซี. หรือ ไมโครบลูคอป 20 กรัม หรือ เบนเอฟ 20 ซีซี.	รัสเซล 20 ซีซี. หรือ บิชโทร 30-40 กรัม หรือ เบนเอฟ 20 ซีซี.	ทาริล 30-50 กรัม หรือ สับรา 30-50 กรัม	ทาริล 30-50 กรัม หรือ สับรา 30-50 กรัม
ผสมน้ำ 20 ลิตร	ผสมน้ำ 20 ลิตร	ผสมน้ำ 20 ลิตร	ผสมน้ำ 20 ลิตร

แมลงปีกแข็ง

ลักษณะการทำลาย ออกหากินในเวลากลางวันระหว่าง 1-3 ชม โดยกัดกินใบ กุหลาบ ส่วนเสาลากส่วนที่ระย่อนตัวตามก้นใบ
ไซโปรย36 10-20 ซีซี. สลัม
พืฟเปอร์ 20-40 ซีซี.
ผสมน้ำ 20 ลิตร

เพลี้ยไฟ	ไรแดง
	
ลักษณะการทำลาย ตัวแมลงมีขนาดเล็ก ตัวอ่อนสีขาววางตัวตามก้านเลี้ยงจากใบและดอก ทำให้ดอกดูมีจุดทำลายไม่บานหรือที่บานแล้วกลีบดอกเหี่ยวขาดมากในฤดูร้อน	ลักษณะการทำลาย ตัวไรจะกัดกินต้นกุหลาบและจะดูดน้ำเลี้ยงจากใบทำให้ใบถูกทำลายมาก กิ่งจะทำให้กุหลาบมีสีเหลืองและแห้งเป็นจุดสีน้ำตาลอยู่ทั่วไป
โอมิต้า 2 กรัม หรือ เคาท์ดาว 10 ซีซี. หรือ พืฟเปอร์ 10 ซีซี.	โรบาย 10 กรัม สลัม ไมท์เทรค 30-40 ซีซี.
ผสมน้ำ 20 ลิตร	ผสมน้ำ 20 ลิตร



อีโคมิคซ์
ลดการใช้ปุ๋ยเคมีมากกว่า 50%

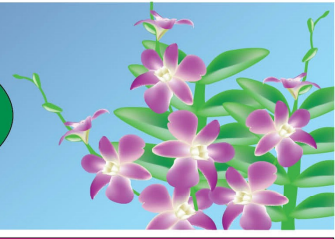
นวัตกรรมเพิ่มพลังปุ๋ย

อีโคมิคซ์ ใช้ปุ๋ยเคมีน้อยกว่า 50%

ดินดี รากสมบูรณ์ เพิ่มพูนผลผลิต เป็นมิตรกับสิ่งแวดล้อม

กล้วยไม้

เทคนิคการใช้ผลิตภัณฑ์คุณภาพ เพื่อเพิ่มคุณภาพผลผลิต และป้องกันกำจัดศัตรูพืช



ระยะเจริญเติบโตทางต้นและใบ	ระยะออกดอก	ระยะดอกตูม(เล็ก)	ระยะปรับปรุงคุณภาพดอกและสี
			
<p>ชีว 20 ซีซี.</p> <p>+</p> <p>ยูนิฟอส-เอ็น 30-40 กรัม</p> <p>+</p> <p>นีโอ-โมเนอร์ 20 ซีซี.</p>	<p>ชีว 20 ซีซี.</p> <p>+</p> <p>ยูนิฟอส-เค 30-40 กรัม</p> <p>+</p> <p>นีโอ-ไฮแคล 10 ซีซี.</p>	<p>ยูนิฟอส-เอ็น 30-40 กรัม</p> <p>+</p> <p>ยูนิฟอส-เค 10-20 กรัม</p> <p>+</p> <p>นีโอ-ไฮแคล 10 ซีซี.</p>	<p>นีโอ-เค 30 ซีซี.</p> <p>+</p> <p>ยูนิแพลนท์เขียว 30-40 กรัม</p> <p>+</p> <p>นีโอ-ไฮแคล 10 ซีซี.</p>
<p>ต่อน้ำ 20 ลิตร (ฉีดพ่นทุก 10-15 วัน)</p> <p>◆ เร่งการเจริญเติบโต</p>	<p>ต่อน้ำ 20 ลิตร</p> <p>◆ กระตุ้นการแทงช่อ</p>	<p>ต่อน้ำ 20 ลิตร (ฉีดพ่น 1-2 ครั้ง ในช่วงดอกตูม)</p> <p>◆ บำรุงดอก ดอกสมบูรณ์</p>	<p>ต่อน้ำ 20 ลิตร</p> <p>◆ ปรับปรุงคุณภาพดอก ◆ สีสด ทนการขนส่ง</p>

การใช้ผลิตภัณฑ์เพื่อการป้องกันกำจัดโรค

โรคแอนแทรกโนส	โรคใบจุด	โรคใบไหม้เหลือง	โรคเน่าแห้ง(ราเมล็ดผักกาด)
<p>ลักษณะอาการ ใบจะเป็นแผลกลมสีน้ำตาล ขอบแผลจะมืดมนหรือมีสีน้ำตาลรอบๆ</p> <p>บิโพร 30-40 กรัม</p> <p>สลับ</p> <p>เบนเอฟ 20 ซีซี.</p> <p>ผลสมน้ำ 20 ลิตร</p>	<p>ลักษณะอาการ สplotบนใบเกิดแผลวงรีกลางแผลจะมีจุดดำสีน้ำตาลดำ เมื่อแตกออกจะมีสปอร์จำนวนมาก</p> <p>เบนเอฟ 20 ซีซี.</p> <p>หรือ</p> <p>ทาลิส 30-50 กรัม</p> <p>หรือ</p> <p>บิโพร 30-40 กรัม</p> <p>ผลสมน้ำ 20 ลิตร</p>	<p>ลักษณะอาการ เกิดใบที่โคนต้นก่อนโดยจะขยายตัวออกไปเป็นเส้นตรงตามแนวยาวของใบที่ลุกลามไปเห็นเป็นกลุ่มสีน้ำตาล</p> <p>ทาลิส 30-50 กรัม</p> <p>หรือ</p> <p>บิโพร 30-40 กรัม</p> <p>ผลสมน้ำ 20 ลิตร</p>	<p>ลักษณะอาการ ทำลายกล้วยไม้บริเวณรากหรือโคนต้น แล้วแพร่ไปส่วนอื่นบริเวณที่ถูกทำลายจะเปลี่ยนเป็นสีน้ำตาลเมื่อเปียก จะแห้งและฟู อาจเห็นเส้นสีขาวแผ่บริเวณโคนต้นมีเม็ดกลมๆ เล็กๆ สีน้ำตาลคล้ายเมล็ดผักกาดเกาะอยู่ตามโคนต้นในน้ำเป็นสีน้ำตาล</p> <p>บิโพร 30-40 กรัม</p> <p>ผลสมน้ำ 20 ลิตร</p>

การใช้ผลิตภัณฑ์เพื่อการกำจัดแมลง

หนอนกินใบและดอก	เพลี้ยหอย,เพลี้ยแป้ง	เพลี้ยไฟ
<p>ลักษณะการทำลาย หนอนจะทำลายกัดกินดอก และใบให้ร่วงหรือทำให้ดอกและใบเสียหาย</p> <p>ไซโปรออร์ 10-20 ซีซี.</p> <p>หรือ</p> <p>พิพเปอร์ 20-40 ซีซี.</p> <p>ผลสมน้ำ 20 ลิตร</p>	<p>ลักษณะการทำลาย จะดูดกินน้ำเลี้ยงทำให้ใบมีจุดสีเหลืองและเหี่ยวกล้วยไม้จะงอกการเจริญเติบโต เพี้ยจะถ่ายมูลออกมาทำให้เกิดคราบน้ำมันในลำของลำต้น</p> <p>ออร์โตเมสซี 10-20 ซีซี.</p> <p>+</p> <p>เท็นสตาร์ 10-20 ซีซี.</p> <p>หรือ</p> <p>โอมีต้า 2 กรัม</p> <p>ผลสมน้ำ 20 ลิตร</p>	<p>ลักษณะการทำลาย ดูดน้ำเลี้ยงจากส่วนที่อ่อนๆ เช่น ตายอด ดอกตูมจะงอกการเจริญเติบโตเป็นสีน้ำตาลและแห้งคาต้นช่อดอก ส่วนดอกบานเริ่มแรกจะเห็นเป็นรอยแผลสีน้ำตาล ต่อมาแผลจะกลายเป็นสีน้ำตาล ดอกเหี่ยวแห้งง่าย</p> <p>สลับ</p> <p>สลับ</p> <p>สลับ</p> <p>คาเพตา 10 ซีซี.</p> <p>โอมีต้า 2 กรัม</p> <p>พิพเปอร์ 10 ซีซี.</p> <p>ผลสมน้ำ 20 ลิตร</p>

โรคเน่าดำหรือยอดเน่า	โรคดอกถล่ม	โรคเน่าละ
<p>ลักษณะอาการ รากจะเน่าแห้ง ใบเหลือง ช้ำ และตายในที่สุด น้ำสีขาวขุ่นจะไหลออกมา เมื่อจับจะหลุดติดมือได้ง่าย และถ้ากลุ่กลามเข้าลำต้น กล้วยจะเห็นเป็นสีน้ำตาลหรือเป็นสีน้ำตาลเข้มตามแนวยาวของต้น</p> <p>ทาลิส 30-50 กรัม</p> <p>หรือ</p> <p>สับรา 30-50 กรัม</p> <p>ผลสมน้ำ 20 ลิตร</p>	<p>ลักษณะอาการ กลีบดอกเกิดจุดขนาดเล็กสีน้ำตาลเหลือง เมื่อจุดขยายโตขึ้นจะเข้มเป็นสีส้ม ลักษณะก่อนข้างกลีบ มักเกิดกับกล้วยไม้สกุลหวาย</p> <p>รัสเซล 20 ซีซี.</p> <p>หรือ</p> <p>นีโอ-ไฟท์ 30-40 ซีซี.</p> <p>ผลสมน้ำ 20 ลิตร</p>	<p>ลักษณะอาการ เกิดจากเชื้อแบคทีเรีย อาการเริ่มแรกจะเป็นจุดช้ำน้ำขนาดเล็กบนใบหรือบนหน่ออ่อน ลักษณะเหมือน ถูกน้ำร้อนลวก ถ้าจับจะละเอียดและฉ่ำ กลิ่นเหม็น</p> <p>ไบโครบิโพร 20 กรัม</p> <p>ผลสมน้ำ 20 ลิตร</p>

ไรแดง	แมลงวันดอกกล้วยไม้(ไอ้ฮวบ)	หอยทาก
<p>ลักษณะการทำลาย ดูดน้ำเลี้ยงที่ใบและดอก เกิดเป็นจุดช้ำ ผิวใบไม่เรียบ มีสีเหลืองและค่อยๆ จนถึงสีน้ำตาลที่ดอกจะพบจุดสีม่วงดำด้านหลังสีดอก กลีบดอกจะต่างกับดอกกล้วยไม้ปกติและเปลี่ยนสีของดอกจนจะผล็อยเป็นสีน้ำตาล หลุดร่วง</p> <p>โรบาย 10 กรัม</p> <p>สลับ</p> <p>ไมท์เรด 30-40 ซีซี.</p> <p>ผลสมน้ำ 20 ลิตร</p>	<p>ลักษณะการทำลาย เป็นหนอนตัวสีเหลืองจะเข้าทำลายเฉพาะดอกตูมที่กลีบดอกยังไม่เปิดหรือเริ่มแทงช่อดอก ทำให้ดอกตูมจะงอกการเจริญเติบโต หักงอก บิดเบี้ยว โคนดอกมีรอยเน่าเข้าสีน้ำตาลดำ</p> <p>นิทรีน 30-40 ซีซี.</p> <p>หรือ</p> <p>โอมีต้า 6 กรัม</p> <p>ผลสมน้ำ 20 ลิตร</p>	<p>ลักษณะการทำลาย กัดกินใบและดอกกล้วยไม้ ทำให้ผลผลิตเสียหาย</p> <p>เฮียร์ 20-30 กรัม</p> <p>ผลสมน้ำ 20 ลิตร</p>



ใช้ผลิตภัณฑ์ 50% ประหยัดกว่า

เพิ่มคุณภาพผลผลิต เป็นมิตรกับสิ่งแวดล้อม

นวัตกรรมเพิ่มพลังปุ๋ย

ติดต่อ: 24 ชั่วโมง โทร. 002259 เว็บไซต์: unilife.co.th 10/09/2015 ราคาแผ่นละ 20.-