



อีเค็มิกซ์

โทร. **02-399-5555**

www.unilife.co.th

www.facebook.com/unilife.co.th

www.youtube.com/media4unilife

นำเสนอทุกเรื่องราว
ผ่านองค์ความรู้ จาก...
ผู้เชี่ยวชาญด้านการเกษตร
อย่างมืออาชีพ

มুমหมอพีช

โดย หมอแมน

ถาม - ตอบ



ถาม

อยากทราบว่า..

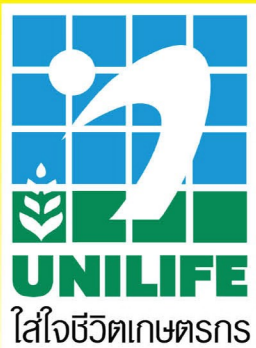
- ปลุก มะนาวในวงซีเมนต์ อายุประมาณ 1 ปี เคยใช้ **ชีวิ** + **นีโอ-ซิงค์พลัส** ฉีดพ่น ช่วงใบอ่อนซึ่งได้ผลดีมาก จนตอนนี้มะนาวเริ่มออกดอก แต่มีฝนตกประปราย อยากทราบว่า... ควรทำอะไรให้ดอกมะนาวไม่ร่วงและติดลูก?

ตอบ

ขอแนะนำผลิตภัณฑ์ **ยูนิฟอส-เค** + **นีโอ-ไฮแคล** + **ชีวิ** ในการฉีดพ่น ซึ่ง **ยูนิฟอส-เค** จะช่วยบำรุงผล ขยายลูก-สร้างเนื้อ เพิ่มน้ำหนัก **นีโอ-ไฮแคล** ช่วยให้ผิวพีชแข็งแรงป้องกันผลแตกในช่วงปลายฝนต้นหนาวได้ดี และทำให้ข้าวเหนียวลดการหลุดร่วงส่วน **ชีวิ** ช่วยเพิ่มความสมบูรณ์ให้ต้น และใบในช่วงที่มะนาวตั้งธาตุอาหารต่างๆ มาใช้ในช่วงการติดดอกออกผล



ยูนิไลฟ์ : ผู้นำด้านธุรกิจเครือข่ายผลิตภัณฑ์เพื่อการเกษตรครบวงจร



ไอเค็มิกซ์

โทร. **02-399-5555**

www.unilife.co.th

www.facebook.com/unilife.co.th

www.youtube.com/media4unilife

นำเสนอทุกเรื่องราว
ผ่านองค์ความรู้ จาก...
ผู้เชี่ยวชาญด้านการเกษตร
อย่างมืออาชีพ

มুমหมอพีช

โดย หมอแมน

กานหา - ตอบโต้



ถาม **อยากทราบว่า..**

- **มะนาว** ถูกหนอนชอนใบทำลายใบเสียหาย ควรป้องกันกำจัด อย่างไร?

ตอบ

หนอนชอนใบมะนาว ศัตรูตัวสำคัญของพืชตระกูลส้ม การทำลายจะกัดกินทำลายบริเวณผิวใบจะเห็นเป็นเส้นคดเคี้ยว เกิดจากผีเสื้อกลางคืนขนาดเล็ก ลำตัวสีน้ำตาล ในฤดูฝนจะทำลายมะนาวได้ค่อนข้างมาก เนื่องจากมะนาวจะแตกใบอ่อนซึ่งจัดเป็นแหล่งอาหารชั้นดีและเป็นแหล่งวางไข่ทำลายใบอ่อนจนบิดเบี้ยวผิดรูป ถ้าระบาดรุนแรงจะทำลายกิ่งอ่อนและผลอ่อน มีผลทำให้ต้นมะนาวต้นเล็กชะงักการเจริญเติบโต

วิธีป้องกัน ทำได้โดยการเก็บใบที่ถูกหนอนชอนใบทำลาย นำไปเผาไฟทำลาย และหมั่นสำรวจหนอนในระยะแตกใบอ่อน เมื่อพบการทำลายมากกว่า 50% แนะนำให้พ่นสารเพื่อป้องกันกำจัด ด้วย **ไอมีต้า 0.5-1 กรัม** หรือ **เคาท์ดาว 20 ซีซี.** ต่อน้ำ 20 ลิตร



ยูนิไลฟ์ : ผู้นำด้านธุรกิจเครือข่ายผลิตภัณฑ์เพื่อการเกษตรครบวงจร



ถาม อยากทราบว่า..

- ปลุก มะนาว ควรเตรียมผลิตภัณฑ์อะไรบ้างที่ต้องใช้ในช่วงมะนาวอายุประมาณ 1 ปี?

ตอบ

ควรใช้ ชุด 5 พลังยูนิไลฟ์ ผสม ปุ๋ยเคมี 25-7-7 หรือ ยูเรีย อัตรา 50-100 กรัม/ต้น หว่านรอบชายพุ่ม ทุกๆ 20-30 วัน

บำรุงต้นและใบ เร่งการเจริญเติบโต		สารป้องกันโรคและแมลง (มะนาวเล็ก)		สารจับใบ	
ซีวี	20 ซีซี.	เคาท์ดาว	5-10 ซีซี.	คัพเวอร์	3-5 ซีซี.
ยูนิแพลนท์30-20-10 (หรือ ยูนิฟอส-เอ็น)	30 กรัม	(เพลี่ย์ไฟ, หนอนซอนใบ)			
นีโอ-ซิงค์พลัส		โรบาย (โรแดง)	10 กรัม.		
(หรือ นีโอ-ไมเนอร์)	20 ซีซี.	โมโครบลูคอป (โรคแดงเกอร์)	20 กรัม		
		ทาริล (โรครากเน่าโคนเน่า)	30-40 กรัม		
อัตราแนะนำ ต่อ น้ำ 20 ลิตร					
ผลิตภัณฑ์ทั้งหมดสามารถผสมฉีดพ่นพร้อมกันได้					





อีโคมิคซ์

โทร. **02-399-5555**

www.unilife.co.th

www.facebook.com/unilife.co.th

www.youtube.com/media4unilife

นำเสนอทุกเรื่องราว
ผ่านองค์ความรู้ จาก...
ผู้เชี่ยวชาญด้านการเกษตร
อย่างมืออาชีพ

มูมหมอพีช

โดย หมอแมน

ถาม - ตอบ



ถาม **อยากทราบว่า..**

- ใบมะนาว** ออกอาการเหลืองซีดและร่วงหล่นโดยเฉพาะใบแก่ สาเหตุเกิดจากอะไร?

ตอบ

เป็นอาการของการระบาดของ **โรครัศมมะนาว** ที่สำคัญอีกชนิดหนึ่งซึ่งเกษตรกรมักมองข้าม **โรครัศมมะนาว** มักระบาดช่วงของการเปลี่ยนอากาศโดยเฉพาะช่วงปลายฝนต้นหนาว ไรจะดูดกินน้ำเลี้ยงจากใบ ทำให้ใบเหลืองซีดและร่วงหล่น หากระบาดรุนแรงก็จะเข้าทำลายผิวผลมะนาว ทำให้เป็นรอยเสียวราคา

การป้องกันและกำจัด ฉีดพ่น **โรบาย** อัตรา 5-10 กรัม ต่อน้ำ 20 ลิตร สลับ **ไมท์เทรต** อัตรา 40-50 ซีซี.ต่อน้ำ 20 ลิตร

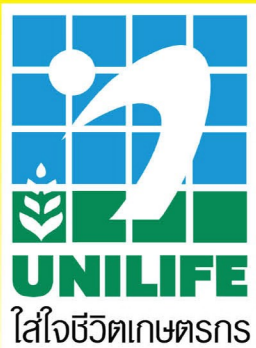
ลักษณะการทำลาย



ลักษณะการทำลาย



ยูนิไลฟ์ : ผู้นำด้านธุรกิจเครือข่ายผลิตภัณฑ์เพื่อการเกษตรครบวงจร



อีโคมิกซ์

โทร. **02-399-5555**

www.unilife.co.th

www.facebook.com/unilife.co.th

www.youtube.com/media4unilife

นำเสนอทุกเรื่องราว
ผ่านองค์ความรู้ จาก...
ผู้เชี่ยวชาญด้านการเกษตร
อย่างมืออาชีพ

มুমหมอพีช

โดย หมอแมน

กามา - ตอบโต้



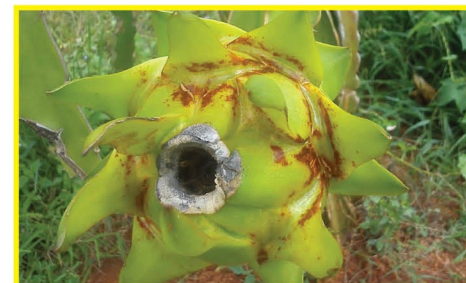
ถาม **อยากทราบว่า..**

- โรคที่พบการระบาดมากที่สุดในการปลูก **แก้วมังกร** คือโรคะไร และมีวิธีการสังเกตอย่างไร เพื่อป้องกันไม่ให้เกิดความเสียหายได้ทัน?

ตอบ

โรคลำต้นจุดสีน้ำตาล เกิดจากเชื้อรา อาการเริ่มแรกจะพบเข้าทำลายที่บริเวณกิ่งอ่อน หรือผลอ่อนเป็นจุดสีเหลือง จากนั้นจะพัฒนาเป็นตุ่มนูนเล็กสีน้ำตาล คล้ายสนิมเหล็ก ถ้าแผลขยายใหญ่จะพบอาการเป็นรอยปื้นไหม้ ถ้าพบเป็นที่ผล จะทำให้ผลเสียหายเป็นตำหนิทำให้สูญเสียราคาและคุณภาพ พบการระบาดและทำความเสียหายอย่างรุนแรงมาก ในแถบภาคตะวันออก

ป้องกันและกำจัด ใช้ **รัสโซล 20 ซีซี**. ต่อน้ำ 20 ลิตร



ยูนิไลฟ์ : ผู้นำด้านธุรกิจเครือข่ายผลิตภัณฑ์เพื่อการเกษตรครบวงจร