



ผลิตภัณฑ์กลุ่มสารป้องกันกำจัดโรคพืช

ผลิตภัณฑ์ หน้า

- บิชโทร (ชื่อสามัญ : โพรพิเนบ 70% WP) 37
- โมโครบลูคอป (ชื่อสามัญ : คอปเปอร์ไฮดรอกไซด์ 77% WP) 37
- เบนอเฟ (ชื่อสามัญ : คาร์เบนดาซิม 50% SC) 38
- เอสซี (ชื่อสามัญ : โพรพิโคลนาโซล 25% EC) 38
- แอพโพซ (ชื่อสามัญ : ไดฟีโนโคนาโซล+โพรพิโคลนาโซล 15%+15% EC) 39
- แซสซี (ชื่อสามัญ : อะซอกซิสโตรบิน 25% SC) 39
- อินดีฟ (ชื่อสามัญ : ไดฟีโนโคนาโซล (difenoconazole)
+ อะซอกซิสโตรบิน (azoxystrobin) 12.5% + 20% W/V SC) 40
- มิลล่า (ชื่อสามัญ : ไอโซโพรโทไอเลน 41.76% EC) 40
- ซบลา (ชื่อสามัญ : ฟอสอีทิล-อะลูมิเนียม 80% WG) 41
- เมทาแลกซิล (ชื่อสามัญ : เมทาแลกซิล 25% WP) 41
- ซีคโบท์ (ชื่อสามัญ : วาเลตามันซิน 3% SL) 42

ป้องกัน โรครา หลากหลาย ใช้ได้ทุกพืช

คำแนะนำการใช้

พืช	โรคพืช	อัตราการใช้ ต่อน้ำ 20 ลิตร
ข้าว	โรคใบจุด-ใบขีด	30-40 กรัม
พริก	โรคน้ำค้าง	30-40 กรัม
	โรคแอนแทรกคโนส(กุ้งแห้ง)	30-40 กรัม
กระเทียม	โรคแอนแทรกคโนส	20 กรัม
หอมหัวใหญ่	โรคหอมเลื้อย	60 กรัม
	โรคใบจุดสีม่วง	60 กรัม
ข้าวโพด	โรคใบไหม้แมลงใหญ่	20 กรัม
ตระกูลแตง	โรคราแป้ง	40 กรัม
	โรคใบแห้ง	60 กรัม
กระเจี๊ยบเขียว	โรคใบจุด	60 กรัม
ถั่วเหลือง	โรคน้ำค้าง	30 กรัม
หน่อไม้ฝรั่ง	โรคใบเหี่ยวม่วง	40-60 กรัม
มะม่วง	โรคผลเน่า	30 กรัม
องุ่น	โรคแอนแทรกคโนส	20-40 กรัม
กล้วยไม้	โรคใบจุด	30-40 กรัม



ใบขีดสีน้ำตาล ในข้าว



ราสีน้ำตาล ในถั่วเหลือง



แอนแทรกคโนส ในกระเทียม



ราแป้ง ในพืชตระกูลแตง



ใบจุดสีม่วง ในหอมใหญ่



แอนแทรกคโนส ในพริกหวาน

บิซโทร

กลุ่ม M3 สารป้องกันกำจัดโรคพืช

คุณสมบัติเด่น

- สารป้องกันเชื้อรา สำหรับฉีดพ่นทางใบ
- เนื้อสารละเอียด นุ่ม พู ละลายน้ำง่าย
- ป้องกันกำจัดเชื้อราได้มาก ชนิดไม่ทำให้เชื้อราต้อยา
- แดกตัวให้ธาตุสังกะสี (Zn) ช่วยให้พืชแข็งแรง
- สามารถใช้ร่วมกับสารชีวอินทรีย์ได้ เช่น ไตรโคเดอร์มา
- ไม่เป็นพิษต่อพืชปลูก
- ใช้ได้หลากหลายพืช ได้แก่ นาข้าว พืชผัก พริก ไม้ผล ไม้ประดับ ฯลฯ



สารป้องกันเชื้อรา สำหรับฉีดพ่นทางใบ เนื้อสารละเอียด นุ่ม พู ละลายน้ำง่าย



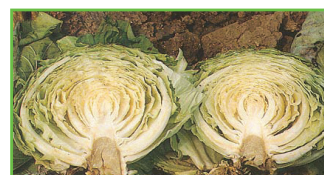
สารป้องกันเชื้อราและแบคทีเรียในพืช

คุณสมบัติเด่น

- กำจัดได้ทั้งเชื้อแบคทีเรีย และเชื้อราสาเหตุโรคพืช
- ป้องกันและกำจัด โรคแคงเกอร์ โรคเมลานอส โรคสแคบ ในพืชตระกูลส้ม, มะนาว, ส้มโอ
- จับติดใบพืชได้ดีเยี่ยม ล้างฝน ทนการชะล้าง
- ละลายน้ำง่าย ไม่อุดตันหัวฉีด
- ไม่กัดลูกสูบ และเครื่องพ่นสาร ใช้ผสมกับสารกำจัดศัตรูพืชอื่นๆ ได้ดี



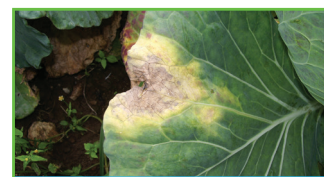
โรคแคงเกอร์ ในพืชตระกูลส้ม มะนาว



โรคเน่าและ ในพืชผักตระกูลกะหล่ำ



โรคเหี่ยวเขียว ในมะเขือเทศ



โรคใบไหม้ ในพืชผักตระกูลกะหล่ำ

ไมโครบลูคอป

กลุ่ม M1 สารป้องกันกำจัดโรคพืช

อัตราใช้ 10-20 กรัม ต่อน้ำ 20 ลิตร

(ใช้น้อยกว่า คอปเปอร์ออกซีคลอไรด์ ถึง 2-3 เท่า)



เบนเอฟ

กลุ่ม 1 สารป้องกันกำจัดโรคพืช



สูตรน้ำ
เนื้อสารละเอียด
จึงดูดซึมเข้าสู่ต้นพืช
ได้ดีและรวดเร็ว

อัตราใช้
10-20 ซีซี.
ต่อน้ำ 20 ลิตร
ฉีดพ่นทุกๆ 7-10 วัน
หรือเมื่อพบอาการของโรค
(ควรใช้สลับกับ บิซโทร
เพื่อป้องกันการดื้อยา)

ชนิดดูดซึม สูตรน้ำ ละลายน้ำได้ดี ไม่มีตะกอน

ใช้ป้องกันกำจัดโรคพืชได้กว้างขวาง
เช่น โรคแอนแทรคโนส
โรคใบจุด โรคใบไหม้ โรคผลเน่า โรคใบติด ฯลฯ
สารป้องกันและกำจัดโรคพืชชนิดดูดซึม
ออกฤทธิ์ยับยั้งการเจริญของเส้นใยเชื้อรา
สามารถดูดซึมผ่านได้ทั้งทางราก
และส่วนที่เป็นสีเขียวของพืช



แอนแทรคโนส



โรคใบไหม้



โรคใบจุด



โรคผลเน่า



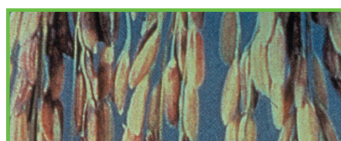
โรคใบติด



โรคช่อดอกแห้ง

รัสโซล

กลุ่ม 3 สารป้องกันกำจัดโรคพืช



โรคเมล็ดดำในข้าว



โรคกาบใบแห้งในข้าว



โรคใบจุดสีน้ำตาลในข้าว



โรคราสนิมของถั่วฝักยาว

ราสนิม ใบจุดลาย หายขาดด้วย... รัสโซล

คุณสมบัติเด่น

- เป็นสารป้องกันกำจัดเชื้อราชนิดดูดซึม
- ดูดซึมเร็ว ออกฤทธิ์ทันที ไม่ดื้อยา
- ใช้ร่วมกับสารกำจัดเชื้อราอื่นๆ ได้
เช่น เบนเอฟ บิซโทร

คำแนะนำการใช้

พืช	โรคที่พบ	อัตราใช้ ต่อน้ำ 20 ลิตร	วิธีการใช้
ข้าว	เมล็ดดำ กาบใบแห้ง ใบจุดสีน้ำตาล	15-20 ซีซี.	เน้นพ่นทันที ที่พบโรค ได้ผลดีกว่า การรักษา
หอมแดง หอมหัวใหญ่	ใบจุดสีม่วง หอมเลื้อย		
ข้าวโพด	ราสนิม		
ผักต่างๆ เช่น หางหงส์ ผักกาดเขียวปลี	ใบจุด, ราน้ำค้าง	20 ซีซี.	
ถั่วฝักยาว	ราสนิม		
ไม้ผล เช่น มะม่วง องุ่น	แอนแทรคโนส	10-20 ซีซี.	
ไม้ดอก ไม้ประดับ เช่น เบญจมาศ กุหลาบ	ใบจุด		

หมายเหตุ : ควรพ่นก่อนเก็บเกี่ยวผลผลิตอย่างน้อย 15-20 วัน

รวงสวย เมล็ดใส ไร้เมล็ดต่าง

คุณสมบัติเด่น

- สูตร 2 พลังบวก เป็นสารดูดซึม ออกฤทธิ์เร็ว
- ทนต่อการถูกชะล้าง ปกป้องพืชยาวนาน
- รักษาโรค เมล็ดต่าง กาบใบแห้ง ใบจุดสีน้ำตาล ในนาข้าวได้ดีเยี่ยม
- เต้นมากในการรักษา โรคราสนิม และ ราแป้ง

อัตราใช้ 10-20 ซีซี. ต่อน้ำ 20 ลิตร



แอฟโพซ

กลุ่ม 3 สารป้องกันกำจัดโรคพืช



สูตรเด็ด
"หนักทุกเมล็ด เค็ดทุกรวง"

ดิเฟนคอนazole 5 ซีซี + โปรคลอราซ 30 ซีซี + แอฟโพซ 15 ซีซี

ต่อน้ำ 20 ลิตร
 ฉีดพ่นช่วงข้าวระยะน้ำนม

โรคแอนแทรคโนส หยุตสนิท ผลผลิตดงงาม

คุณสมบัติเด่น

- ออกฤทธิ์แบบดูดซึม
- กำจัดโรคพืชได้กว้างขวาง
- ผสมง่าย ละลายดี มีประสิทธิภาพสูง
- มีความเป็นพิษต่ำต่อผึ้ง แมลง ไล่เดือนดิน และสัตว์เลี้ยงลูกด้วยนม
- ปลอดภัยต่อผลผลิต

คำแนะนำการใช้



แซสซี

กลุ่ม 11 สารป้องกันกำจัดโรคพืช

สูตรน้ำ อนุภาคเล็กละเอียด
ดูดซึมง่าย ไม่ตกตะกอน

อัตราใช้
5-20 ซีซี.
ต่อน้ำ 20 ลิตร



อินดีฟ

กลุ่ม 3+11 สารป้องกันกำจัดโรคพืช

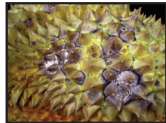


อัตราการใช้
ต่อน้ำ 20 ลิตร

- ในไม้ผล 5-10 ซีซี
- นาข้าว 10-15 ซีซี
- พืชอื่นๆ 5-10 ซีซี



โรคใบจุด ใบไหม้
(แอนแทรคโนส)



โรคผลเน่า
(แอนแทรคโนส)



โรคราสีชมพู



โรครากเน่าโคนเน่า

จบทุกปัญหา เชื้อราในทุกพืช
สูตร 2 พลังบวก ดูดซึม แทรกซึม
ปกป้องพืชได้ยาวนานกว่า

คุณสมบัติเด่น

- ดูดซึม และ แทรกซึม ป้องกันกำจัดโรคได้ทุกส่วนของพืช
- ประสิทธิภาพสูง ใช้น้อยไม่ต้องพ่นบ่อย
- ป้องกันกำจัดได้ยาวนาน
- ผลผลิตปลอดภัย คุณภาพดี มีราคา
- กำจัดเชื้อรา โรคพืชได้หลากหลายชนิด



แมลงต่าง



รสน้ำพัน



แอนแทรคโนส



กึ่งแห้ง



ใบจุดสีม่วง



ราแป้ง



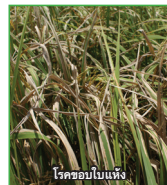
ใบไหม้แผลใหญ่

มิลล่า

กลุ่ม 6 สารป้องกันกำจัดโรคพืช



โรคไหม้ในนาข้าว



โรคขอบใบแห้ง



โรคลำต้นเน่าในนาเวียน



โรคลำต้นเน่าในข้าวโพด

คำแนะนำการใช้

พืช	โรคพืช	อัตราใช้/น้ำ 20 ลิตร	คำแนะนำการใช้
ข้าว	โรคใบไหม้ โรคขอบใบแห้ง โรคลำต้นเน่า	20-40 ซีซี	พ่นครั้งที่ 1 : ก่อนโรคระบาดมากกว่า 5% พ่นครั้งที่ 2 : ห่างจากครั้งแรก 10 วัน
ไม้ผล	ไฟทอปเธอรา , พูซาเรียม	20-40 ซีซี	พ่นอบเชกใส่แผลตามกิ่ง ลำต้น
พืชไร่ พืชผัก	ลำต้นเน่า เหี่ยวเหลือง	20 ซีซี	พ่นเมื่อพบการระบาด

หยุดโรคไหม้ ไร้ขอบใบแห้ง รักษาลำต้นเน่า

คุณสมบัติเด่น

- เป็นสารป้องกันกำจัดเชื้อราชนิดดูดซึม เคลื่อนย้ายทั้งทางใบและทางราก
- สามารถยับยั้งการเจริญเติบโตของเส้นใยเชื้อรา จึงป้องกันโรคได้ดี
- ป้องกันกำจัดโรคไหม้ โรคขอบใบแห้ง ในนาข้าวได้ดีมาก
- ป้องกันกำจัดโรคใบจุด ที่เกิดจากเชื้อฟูซาริแยม (*Fusarium spp.*) ได้ดี
- ป้องกันกำจัดโรคลำต้นเน่าในไม้ผล พืชไร่ พืชผัก เช่น ทุเรียน กล้วย ข้าวโพด ชিং

ป้องกันกำจัด โรคยอดเน่า-โคนเน่า อย่างมืออาชีพ ละลายน้ำง่าย เคลื่อนย้ายได้ทั่วทั้งต้นพืช

คุณสมบัติเด่น

- ดูดซึมได้ทั้งทางใบและทางราก จึงสามารถกำจัดได้ทั้งโรคทางใบ และโรคพืชทางดิน
- เคลื่อนที่ขึ้นลงในพืชผ่านทางท่อน้ำและท่ออาหาร ทำให้ป้องกันกำจัดโรคได้ทั่วทั้งต้น
- ใช้เป็นวัคซีนสร้างภูมิคุ้มกันพืช ก่อนเกิดโรคพืชได้ดี

คำแนะนำการใช้

พืช	โรคพืช	อัตราใช้	คำแนะนำการใช้
สับปะรด	โรคยอดเน่า หรือ ลำต้นเน่า	50-100 กรัม ต่อน้ำ 20 ลิตร	จุ่มหน่อพันธุ์ก่อนปลูก หรือ พ่นที่ยอดทุกๆ 2 เดือนหลังปลูก
ทุเรียน	โรครากเน่าโคนเน่า	80-100 กรัม ต่อน้ำ 1 ลิตร	ทาแผล (ก่อนทำให้รากเปลือก จนถึงเนื้อดี เพื่อให้ดูดซึมดีขึ้น)
ตระกูลส้ม มะนาว	โรครากเน่าโคนเน่า	100-150 กรัม ต่อน้ำ 1 ลิตร	ทาแผล (ก่อนทำให้รากเปลือก จนถึงเนื้อดี เพื่อให้ดูดซึมดีขึ้น)
องุ่น พืชตระกูลแตง พืชผักกินใบต่างๆ	โรคราน้ำค้าง	30-40 กรัม ต่อน้ำ 20 ลิตร	ฉีดพ่นทุกๆ 7-10 วัน ตั้งแต่ระยะกล้า หรือ ฉีดพ่นเมื่อพบอาการของโรค
พริก, มะเขือ	โรครานวดแมว	20-30 กรัม ต่อน้ำ 20 ลิตร	ฉีดพ่นเมื่อพบอาการของโรค (ใช้ร่วม กับ ไมโครบลูคอป จะได้ผลดีที่สุด)

ซัลลา

กลุ่ม P07 สารป้องกันกำจัดโรคพืช



เพิ่มผลผลิต พืชโรคพืช
ด้วย... 2 พลังบวก

ซัลลา
30-50 กรัม
+
นีโอ-ไฟต์
30 ซีซี.



ป้องกันกำจัดโรคพืช ที่เกิดจากเชื้อราทางดิน ได้ดีเยี่ยม

คุณสมบัติเด่น

- ออกฤทธิ์ในการกำจัดเชื้อรา
- สามารถดูดซึมผ่านใบ ลำต้นและรากพืช
- ควบคุมโรคพืชที่เกิดจากเชื้อราทางดิน ได้ดีเยี่ยม เช่น โรครากเน่าโคนเน่า, โรคเหี่ยวเหลือง
- ใช้ได้หลายวิธี ทั้งการคลุกเมล็ด แช่ราก ราดทางดิน ทาแผล และฉีดพ่นทางใบ
- เหมาะกับ พริก พืชผัก ส้ม ทุเรียน มะนาว กล้วยไม้ และพืชอื่นๆ

คำแนะนำการใช้

วิธีใช้	โรคพืช	อัตราใช้	คำแนะนำการใช้
คลุกเมล็ด	โรคราน้ำค้าง โรคกล้าเน่ายุบ	3-5 กรัม/เมล็ดพันธุ์ 1 กก.	คลุกเมล็ดทิ้งไว้ นาน 3-5 วัน
แช่ราก	โรครากเน่าโคนเน่า โรคยอดเน่า หรือ ลำต้นเน่า	40 กรัม ต่อน้ำ 20 ลิตร	แช่รากของต้นกล้าหรือนำหน่อพันธุ์ จุ่มในน้ำยาทิ้งไว้ 5-10 นาที ก่อนปลูก
ราดทางดิน	โรครากเน่าโคนเน่า	30-40 กรัม ต่อน้ำ 20 ลิตร	ราดโคนต้น-ชายพุ่ม
	โรใบจุดตาเสือ	3 กรัม/ต้น	หยอดที่โคนต้น (ป้องกันได้ 1 เดือน)
ทาแผล	โรคลำต้นเน่า รากเน่า	40-50 กรัม ต่อน้ำ 1 ลิตร	ทาแผล (ก่อนทำให้รากเปลือก จนถึงเนื้อดี เพื่อให้ยาดูดซึมได้ดีขึ้น)
พ่นทางใบ	โรคน้ำดำ หรือเน่าเข้าไส้ โรครากเน่าโคนเน่า โรใบไหม้ ผลเน่า เหี่ยวเหลือง	30-40 กรัม ต่อน้ำ 20 ลิตร	ฉีดพ่นทุกๆ 7-10 วัน หรือ เมื่อพบอาการของโรค

เมทาแลกซิล

กลุ่ม 4 สารป้องกันกำจัดโรคพืช



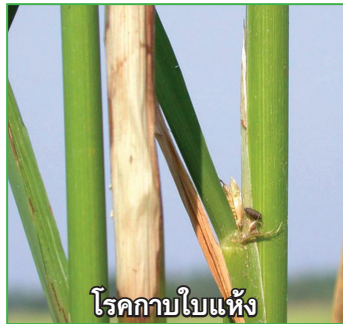
ใช้ได้หลายวิธี
ทั้งการคลุกเมล็ด แช่ราก
ราดทางดิน ทาแผล
และฉีดพ่นทางใบ

ซัคไบท์

กลุ่ม B18 สารป้องกันกำจัดโรคพืช



อัตราใช้
30-40 ซีซี.
ต่อน้ำ 20 ลิตร



โรคกาบใบแห้ง ราสีชมพู ใบดิด หยุดสนิท เมื่อเจอ... ซัคไบท์

คุณสมบัติเด่น

- สารปฏิชีวนะ ประเภทดูดซึม
- ใช้กำจัดโรคที่เกิดจากเชื้อรา โดยเฉพาะเชื้อราทางดินได้ดีเยี่ยม
- ใช้ได้ทั้งการฉีดพ่นทางใบ คลุกเมล็ด และราดทางดิน
- มีความปลอดภัยสูง ควรเว้นระยะการใช้สารเคมี ก่อนการเก็บเกี่ยวอย่างน้อย 7 วัน

คำแนะนำการใช้

พืช	โรค	วิธีการใช้
ข้าว	โรคใบไหม้	เมื่อพบอาการของโรค
	โรคกาบใบแห้ง	เมื่อข้าวแตกกอสูงสุด หรือ พบอาการของโรค
ทุเรียน	โรคใบดิด โรคราสีชมพู โรครากเน่าโคนเน่า	ฉีดพ่นตรงบริเวณที่พบโรค ควรพ่นซ้ำทุก 5-7 วัน หรือ ผลสมร่ารดโคนต้นที่เป็นโรค
ลองกอง	โรคราสีชมพู	ฉีดพ่นตรงบริเวณที่พบโรค ควรพ่นซ้ำทุก 5-7 วัน
ข้าวโพด	โรคใบไหม้แผลใหญ่	พ่นเมื่อพบอาการของโรค
คะน้า	โรคโคนเน่า	ควรพ่นซ้ำทุก 5-7 วัน

